

Volkswagen Polo R-Line 1,0 I TSI DSG IQ.DRIVE+LED+KAMERA+CL



Ehem. Neupreis*

32.840,-€

Ihre Ersparnis

28 %

Unser Angebotspreis:

23.790,-€

19.992,- € netto

19 % MwSt ausweisbar

Fahrzeugnummer 1505

Schnellinformationen

Fahrzeugart	Vorführfahrzeug	Klasse	Polo
Kategorie	Limousine	Hubraum	999 cm ³
Erstzulassung	05/2023	Außenfarbe	Blau
Laufleistung	17900 km	Innenfarbe	Grau
Leistung	81 kW (110 PS)	Innenausstattung	Stoff
Kraftstoffart	Benzin		
Getriebe	Automatik		

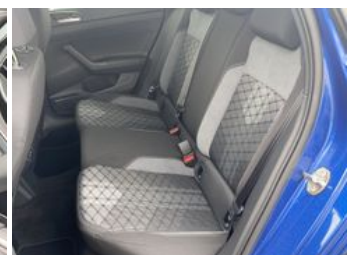
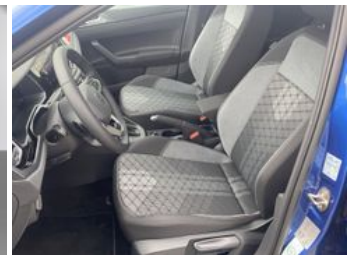
Verkaufsberater
Viktor Henneberg
+49 (0) 7424 9570-26
v.henneberg@auto-klaiber.de

Umwelt und Normen

Energieverbrauch (kombiniert) in l/100 km:	5,6
CO ₂ -Emissionen (kombiniert) in g/km:	128,0
CO ₂ -Klasse:	D

Fahrzeugausstattung

2-Zonen-Klimaautomatik	ABS
Abgedunkelte Scheiben	Abstandswarner
Abstandswarner	Ambiente-Beleuchtung
Android Auto	Apple CarPlay
Armlehne	Berganfahrassistent
Blendfreies Fernlicht	Bluetooth
Bordcomputer	ESP
Elektr. Fensterheber	Elektr. Seitenspiegel
Elektr. Seitenspiegel anklappbar	Elektr. Wegfahrsperr
Fernlichtassistent	Freisprecheinrichtung
Garantie	Gepäckraumabtrennung
Geschwindigkeitsbegrenzer	HU neu
Induktionsladen für Smartphones	Innenspiegel autom. abblendend
Isofix	Isofix Beifahrersitz
Lederlenkrad	Leichtmetallfelgen
Lichtsens	Lordosenstütze
Metallic	Multifunktionslenkrad
Musikstreaming integriert	Müdigkeitswarner
Navigationsvorbereitung	Nebelscheinwerfer
Nichtraucher-Fahrzeug	Notbremsassistent
Notrufsystem	Regensens
Reifendruckkontrolle	Schaltwippen
Scheckheftgepflegt	Servolenkung
Sitzheizung	Sommerreifen
Sportsitze	Spurhalteassistent
Start/Stop-Automatik	Touchscreen
Traktionskontrolle	USB
Volldigitales Kombiinstrument	WLAN / Wifi Hotspot
Zentralverriegelung	



* Ehemaliger Neupreis (Unverbindliche Preisempfehlung des Herstellers am Tag der Erstzulassung)

** Die angegebenen Verbrauchs- und Emissionswerte wurden nach den gesetzlich vorgeschriebenen Messverfahren ermittelt. Am 1. Januar 2022 hat der WLTP-Prüfzyklus den NEFZ-Prüfzyklus vollständig ersetzt, sodass für nach diesem Datum neu typgenehmigte Fahrzeuge keine NEFZ-Werte vorliegen. Weitere Informationen zum offiziellen Kraftstoffverbrauch und den offiziellen spezifischen CO₂-Emissionen neuer Personenkraftwagen können dem "Leitfaden über den Kraftstoffverbrauch, die CO₂-Emission und den Stromverbrauch neuer Personenkraftwagen" entnommen werden, der an allen Verkaufsstellen, bei der Deutsche Automobil Treuhand GmbH (DAT), Hellmuth-Hirth-Straße 1, 73760 Ostfildern-Scharnhausen, und unter <https://www.dat.de/co2/> unentgeltlich erhältlich ist.

Weitere Informationen zum Fahrzeug und Finanzierung finden Sie auf unserer Homepage

